

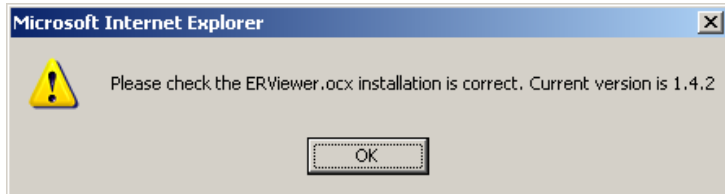
Installation von ActiveX Control Module

(Installation Zeit: ca. 3 Sekunden)

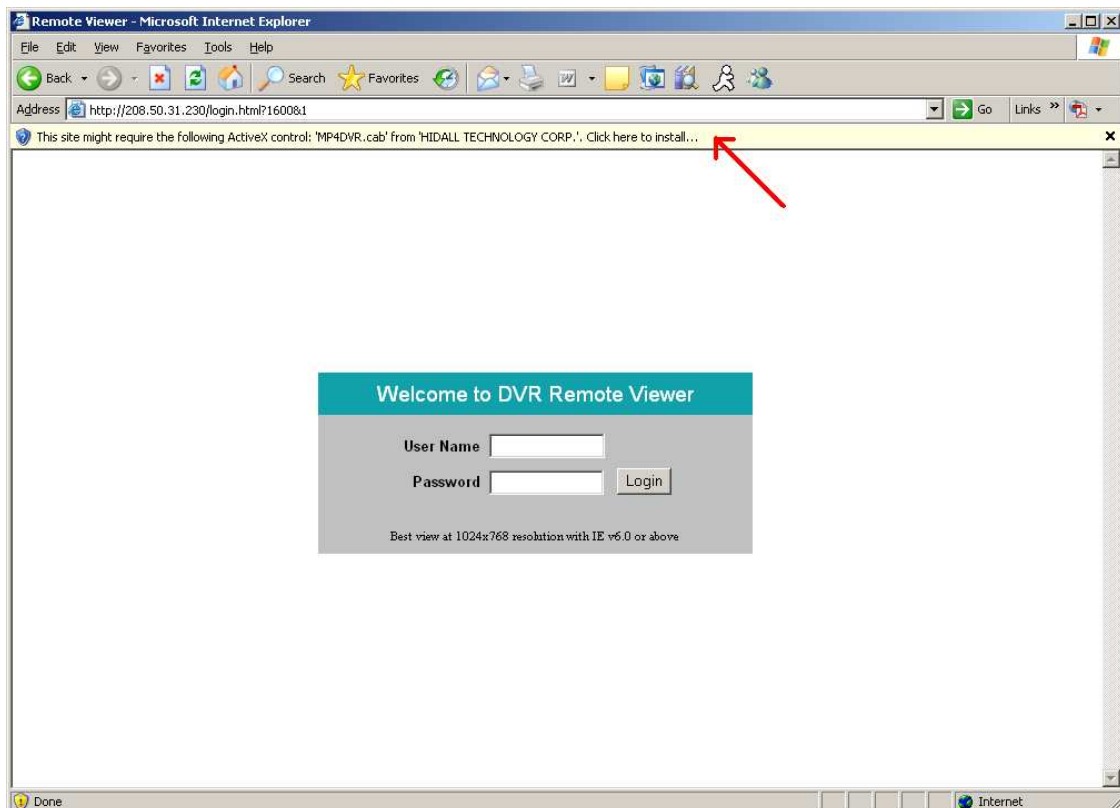
SYSTEMVORAUSSETZUNGEN PC:

Betriebssystem Windows 7, Vista, XP SP2 und Windows 2000 SP6. DirectX 9.0c, Internet Explorer min. 6.x. ActiveX - Applikationen müssen in den Internet-Explorer - Einstellungen erlaubt sein.

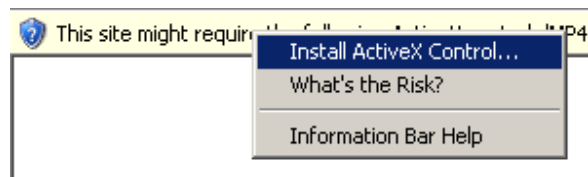
Wenn Sie zum ersten mal an die IP Adresse des DVR'S anschließen, sehen Sie einen Alarm. Klicken O.K. um dass Fensters zu schließen.



Nach einigen Sekunden sollten Sie eine Statusleiste wie der unten sehen. Falls die gelbe Statusleiste nicht angezeigt wird, ist die Sicherheitsstufe vermutlich zu hoch eingestellt. Wenn ja gehe zum nächsten Abschnitt: „ActiveX Steuerelement installieren...“



Klicken Sie rechts auf die gelbe Statusleiste und wählen Sie: „ActiveX Steuerelement installieren...“



Bestätigen Sie die Sicherheitsabfrage für die Installation der Datei eDVR.cab, indem Sie die Schaltfläche "Installieren" auswählen.



Tippen Sie der Username und das Kennwort ein und klicken Sie LOGIN an, um die Kameras anzusehen.

User Name: admin
Password: 11111111

Für Rückfragen stehen wir Ihnen gerne jederzeit zur Verfügung.

+41 (0)79 794 60 22 (Info line besetzt täglich 10:00 h - 22:00 h)



Security Video-Überwachungslösungen

info@focuscontrol.ch

www.focuscontrol.ch